



**OCTO**  
COMPONENTES

Produzido e comercializado por  
**Inova Usinagem de Precisão LTDA ME**  
CNPJ: 79.243.473/0001-70

Av. Santos Dumont, 2425, Distrito Industrial Norte  
Joinville | Santa Catarina | Brasil

[www.octocomponentes.com.br](http://www.octocomponentes.com.br)  
+55 (47) 3440.0614

# CATALOGO DE PEÇAS



**OCTO**  
COMPONENTES

[www.octocomponentes.com.br](http://www.octocomponentes.com.br)



Com credibilidade de mais de 7 anos no mercado e confiança de nossos clientes.



Empresa com gestão enxuta, visando agilidade, custo e qualidade



A peça que falta para o seu ferramental, nós também fabricamos mediante seu desenho e suas especificações técnicas



Possuímos vários itens em estoque de forma padrão, gerando despacho do material em um prazo de 24hrs.



Desenvolvemos a linha octo componentes, com produtos standart, voltada a indústria de estamparias, a octo componentes, fabrica os itens mediante seu catálogo próprio seguindo todos os padrões



**SC AC**

**Linha MC - Matrizes Cilindricas**  
Sem Cabeça - Alívio Cônico

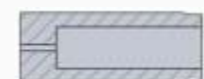
2



**SC PF**

**Linha MC - Matrizes Cilindricas**  
Sem Cabeça - Pré Furada

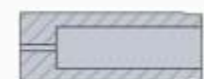
3



**SC AR**

**Linha MC - Matrizes Cilindricas**  
Sem Cabeça - Alívio Reto

4



**SC AR PF**

**Linha MC - Matrizes Cilindricas**  
Sem Cabeça - Alívio Reto - Pré Furada

5



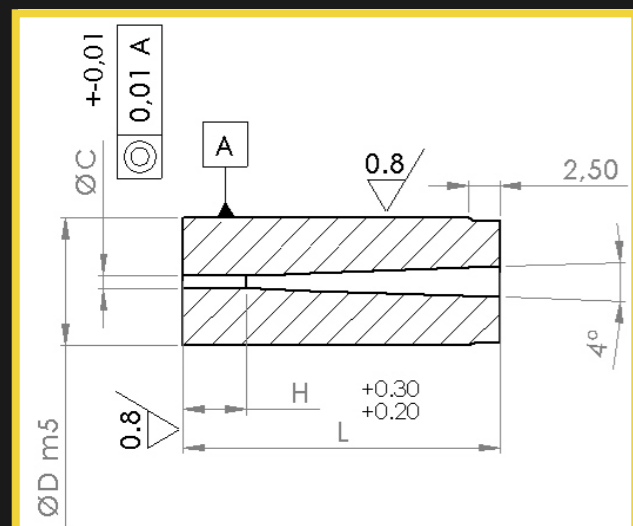
**Itens especiais**

6

# Linha MC Matrizes Cilindricas

Sem cabeça - alívio cônico

## SC AC



Norma ISO 8977

**Material**  
 PADRÃO >AÇO D2 60/62HRC<  
 AÇO Rápido ( M2/HSS) 62/64HRC  
 >> Consultar disponibilidade <<

**Altura vida de corte**  
 H= 5mm é o padrão, caso deseje maior ou menor, informar no pedido

**Ângulo de saída**  
 4 graus

Como solicitar:

**3 SCAC.06.25.H5-4,05**

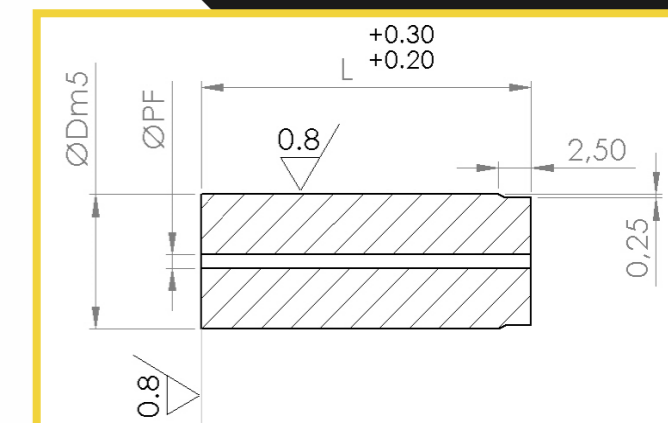
| 3    | SCAC                     | 06                      | 25            | H5                   | 4,05              |
|------|--------------------------|-------------------------|---------------|----------------------|-------------------|
| QTDE | MATRIZ CILINDRICA AÇO D2 | DIÂMETRO EXTERNO MATRIZ | ALTURA MATRIZ | ALTURA VIDA DE CORTE | DIÂMETRO DE CORTE |

| CÓDIGO             | ØD | ØC       | COMPRIMENTO (L) em mm |    |    |    |    |
|--------------------|----|----------|-----------------------|----|----|----|----|
|                    |    |          | 20                    | 25 | 30 | 32 | 35 |
| SCAC.06.L.H-ØCORTE | 6  | 1,0~3,0  |                       |    |    |    |    |
| SCAC.08.L.H-ØCORTE | 8  | 1,5~3,5  |                       |    |    |    |    |
| SCAC.10.L.H-ØCORTE | 10 | 2,0~5,0  |                       |    |    |    |    |
| SCAC.13.L.H-ØCORTE | 13 | 2,0~7,0  |                       |    |    |    |    |
| SCAC.16.L.H-ØCORTE | 16 | 2,5~9,0  |                       |    |    |    |    |
| SCAC.20.L.H-ØCORTE | 20 | 2,5~11,0 |                       |    |    |    |    |
| SCAC.22.L.H-ØCORTE | 22 | 2,5~13,0 |                       |    |    |    |    |
| SCAC.25.L.H-ØCORTE | 25 | 2,5~16,0 |                       |    |    |    |    |
| SCAC.32.L.H-ØCORTE | 32 | 2,5~20,0 |                       |    |    |    |    |
| SCAC.38.L.H-ØCORTE | 38 | 2,5~26,0 |                       |    |    |    |    |
| SCAC.40.L.H-ØCORTE | 40 | 2,5~27,0 |                       |    |    |    |    |
| SCAC.42.L.H-ØCORTE | 42 | 2,5~35,0 |                       |    |    |    |    |
| SCAC.45.L.H-ØCORTE | 45 | 2,5~36,0 |                       |    |    |    |    |
| SCAC.50.L.H-ØCORTE | 50 | 2,5~45,0 |                       |    |    |    |    |
| SCAC.56.L.H-ØCORTE | 56 | 2,5~50,0 |                       |    |    |    |    |
| SCAC.58.L.H-ØCORTE | 58 | 2,5~56,0 |                       |    |    |    |    |
| SCAC.60.L.H-ØCORTE | 60 | 2,5~56,0 |                       |    |    |    |    |
| SCAC.62.L.H-ØCORTE | 62 | 2,5~56,0 |                       |    |    |    |    |
| SCAC.63.L.H-ØCORTE | 63 | 2,5~56,0 |                       |    |    |    |    |
| SCAC.70.L.H-ØCORTE | 70 | 2,5~56,0 |                       |    |    |    |    |

# Linha MC Matrizes Cilindricas

Sem Cabeça - Pré Furada

## SC PF



Norma ISO 8977

**Material**  
 - AÇO D2 60/62HRC  
 \*\*AÇO Rápido ( M2/HSS) 62/64HRC

consultar disponibilidade

Para ØD até 8mm pré-furo Ø0,5mm  
 Acima disso, pré-furo Ø1mm

Como solicitar:

**3 SCPF.06.25**

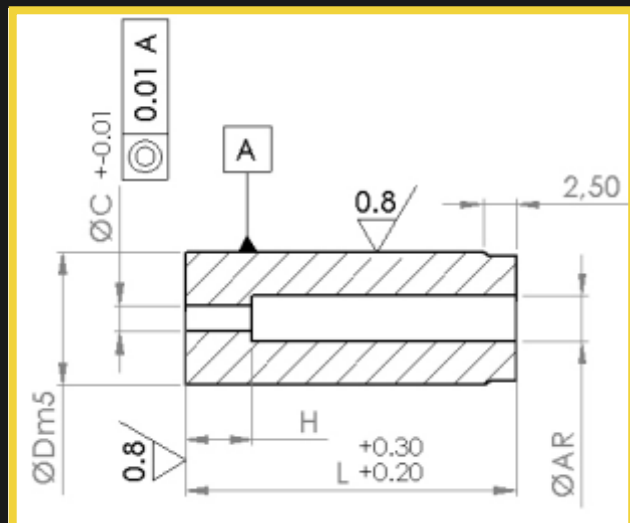
| 3    | SCPF                     | 06                      | 25            |
|------|--------------------------|-------------------------|---------------|
| QTDE | MATRIZ CILINDRICA AÇO D2 | DIÂMETRO EXTERNO MATRIZ | ALTURA MATRIZ |

| CÓDIGO      | ØD | ØPF | COMPRIMENTO (L) em mm |    |    |    |    |
|-------------|----|-----|-----------------------|----|----|----|----|
|             |    |     | 20                    | 25 | 30 | 32 | 35 |
| SCARPF.06.L | 6  | 0,5 |                       |    |    |    |    |
| SCARPF.08.L | 8  | 0,5 |                       |    |    |    |    |
| SCARPF.10.L | 10 | 1,0 |                       |    |    |    |    |
| SCARPF.13.L | 13 | 1,0 |                       |    |    |    |    |
| SCARPF.16.L | 16 | 1,0 |                       |    |    |    |    |
| SCARPF.20.L | 20 | 1,0 |                       |    |    |    |    |
| SCARPF.22.L | 22 | 1,0 |                       |    |    |    |    |
| SCARPF.25.L | 25 | 1,0 |                       |    |    |    |    |
| SCARPF.32.L | 32 | 1,0 |                       |    |    |    |    |
| SCARPF.38.L | 38 | 1,0 |                       |    |    |    |    |
| SCARPF.40.L | 40 | 1,0 |                       |    |    |    |    |
| SCARPF.42.L | 42 | 1,0 |                       |    |    |    |    |
| SCARPF.45.L | 45 | 1,0 |                       |    |    |    |    |
| SCARPF.50.L | 50 | 1,0 |                       |    |    |    |    |
| SCARPF.56.L | 56 | 1,0 |                       |    |    |    |    |
| SCARPF.58.L | 58 | 1,0 |                       |    |    |    |    |
| SCARPF.60.L | 60 | 1,0 |                       |    |    |    |    |
| SCARPF.62.L | 62 | 1,0 |                       |    |    |    |    |
| SCARPF.63.L | 63 | 1,0 |                       |    |    |    |    |
| SCARPF.70.L | 70 | 1,0 |                       |    |    |    |    |

# Linha MC Matrizes Cilindricas

Sem cabeça - Alívio Reto

## SC AR



Norma ISO 8977

Material  
PADRÃO >AÇO D2 60/62HRC<  
AÇO Rápido ( M2/HSS) 62/64HRC  
>> Consultar disponibilidade <<

Altura vida de corte  
H= 5mm é o padrão, caso deseje maior ou menor, informar no pedido

Como solicitar:

**5 SCAR.08.25.H5-5,55**

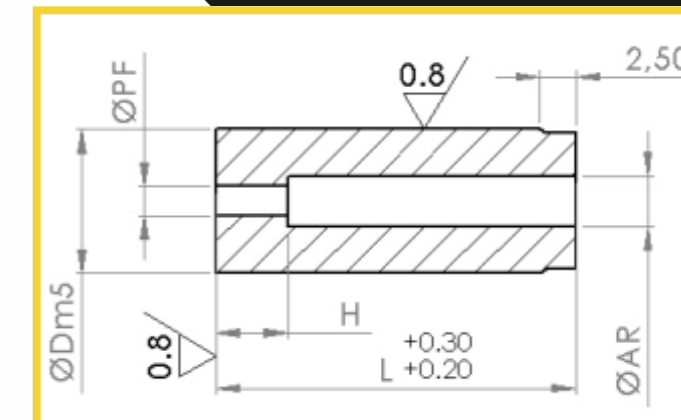
| 5    | SCAR                          | 08                      | 25            | H5                   | 5,55              |
|------|-------------------------------|-------------------------|---------------|----------------------|-------------------|
| QTDE | MATRIZ CILINDRICA ALIVIO RETO | DIÂMETRO EXTERNO MATRIZ | ALTURA MATRIZ | ALTURA VIDA DE CORTE | DIÂMETRO DE CORTE |

| CÓDIGO         | ØD | ØC         | ØAR        | COMPRIMENTO (L) em mm |    |    |    |    |
|----------------|----|------------|------------|-----------------------|----|----|----|----|
|                |    |            |            | 20                    | 25 | 30 | 32 | 35 |
| SCAR.06.L.H-ØC | 6  | 1,5 ~ 3,0  | 3 ~ 4,5    |                       |    |    |    |    |
| SCAR.08.L.H-ØC | 8  | 1,5 ~ 3,5  | 3 ~ 4,5    |                       |    |    |    |    |
| SCAR.10.L.H-ØC | 10 | 2,0 ~ 5,0  | 3,5 ~ 6,5  |                       |    |    |    |    |
| SCAR.13.L.H-ØC | 13 | 2,0 ~ 7,0  | 3,5 ~ 8,5  |                       |    |    |    |    |
| SCAR.16.L.H-ØC | 16 | 2,5 ~ 9,0  | 4,0 ~ 10,5 |                       |    |    |    |    |
| SCAR.20.L.H-ØC | 20 | 2,5 ~ 11,0 | 4,0 ~ 12,5 |                       |    |    |    |    |
| SCAR.22.L.H-ØC | 22 | 2,5 ~ 13,0 | 4,0 ~ 14,5 |                       |    |    |    |    |
| SCAR.25.L.H-ØC | 25 | 2,5 ~ 16,0 | 4,0 ~ 17,5 |                       |    |    |    |    |
| SCAR.32.L.H-ØC | 32 | 2,5 ~ 20,0 | 4,0 ~ 21,5 |                       |    |    |    |    |
| SCAR38.L.H-ØC  | 38 | 2,5 ~ 26,0 | 4,0 ~ 27,5 |                       |    |    |    |    |
| SCAR.40.L.H-ØC | 40 | 2,5 ~ 27,0 | 4,0 ~ 28,5 |                       |    |    |    |    |
| SCAR.42.L.H-ØC | 42 | 2,5 ~ 35,0 | 4,0 ~ 36,5 |                       |    |    |    |    |
| SCAR.45.L.H-ØC | 45 | 2,5 ~ 36,0 | 4,0 ~ 37,5 |                       |    |    |    |    |
| SCAR.50.L.H-ØC | 50 | 2,5 ~ 36,0 | 4,0 ~ 37,5 |                       |    |    |    |    |
| SCAR.56.L.H-ØC | 56 | 2,5 ~ 45,0 | 4,0 ~ 46,5 |                       |    |    |    |    |
| SCAR.58.L.H-ØC | 58 | 2,5 ~ 46,0 | 4,0 ~ 47,5 |                       |    |    |    |    |
| SCAR.60.L.H-ØC | 60 | 2,5 ~ 47,0 | 4,0 ~ 48,5 |                       |    |    |    |    |
| SCAR62.L.H-ØC  | 62 | 2,5 ~ 48,0 | 4,0 ~ 49,5 |                       |    |    |    |    |

# Linha MC Matrizes Cilindricas

Sem Cabeça - Alívio Reto - Pré Furada

## SC AR PF



Norma ISO 8977

Material  
- AÇO D2 60/62HRC  
\*\*AÇO Rápido ( M2/HSS) 62/64HRC

consultar disponibilidade

Para ØD até 8mm pré-furo Ø0,5mm  
Acima disso, pré-furo Ø1mm

Medida H  
PADRÃO 5mm

Como solicitar:

**3 SCARPF.10.25**

| 3    | SCARPF                            | 10                      | 25            |
|------|-----------------------------------|-------------------------|---------------|
| QTDE | SEM CABEÇA ALIVIO RETO PRE FURADA | DIÂMETRO EXTERNO MATRIZ | ALTURA MATRIZ |

| CÓDIGO      | ØD | ØPF | ØAR  | COMPRIMENTO (L) em mm |    |    |    |    |
|-------------|----|-----|------|-----------------------|----|----|----|----|
|             |    |     |      | 20                    | 25 | 30 | 32 | 35 |
| SCPFAR.06.L | 6  | 0,5 | 3    |                       |    |    |    |    |
| SCPFAR.08.L | 8  | 0,5 | 4    |                       |    |    |    |    |
| SCPFAR.10.L | 10 | 1,0 | 6,0  |                       |    |    |    |    |
| SCPFAR.13.L | 13 | 1,0 | 8,0  |                       |    |    |    |    |
| SCPFAR.16.L | 16 | 1,0 | 10,0 |                       |    |    |    |    |
| SCPFAR.20.L | 20 | 1,0 | 12,0 |                       |    |    |    |    |
| SCPFAR.22.L | 22 | 1,0 | 14,0 |                       |    |    |    |    |
| SCPFAR.25.L | 25 | 1,0 | 16,0 |                       |    |    |    |    |
| SCPFAR.32.L | 32 | 1,0 | 22,0 |                       |    |    |    |    |
| SCPFAR.38.L | 38 | 1,0 | 28,0 |                       |    |    |    |    |
| SCPFAR.40.L | 40 | 1,0 | 28,0 |                       |    |    |    |    |
| SCPFAR.42.L | 42 | 1,0 | 36,0 |                       |    |    |    |    |
| SCPFAR.45.L | 45 | 1,0 | 38,0 |                       |    |    |    |    |
| SCPFAR.50.L | 50 | 1,0 | 46,0 |                       |    |    |    |    |
| SCPFAR.56.L | 56 | 1,0 | 46,0 |                       |    |    |    |    |
| SCPFAR.58.L | 58 | 1,0 | 48,0 |                       |    |    |    |    |
| SCPFAR.60.L | 60 | 1,0 | 48,0 |                       |    |    |    |    |
| SCPFAR.62.L | 62 | 1,0 | 50,0 |                       |    |    |    |    |
| SCPFAR.63.L | 63 | 1,0 | 50,0 |                       |    |    |    |    |
| SCPFAR.70.L | 70 | 1,0 | 57,0 |                       |    |    |    |    |

# ITENS ESPECIAIS

São fabricados conforme a necessidade do cliente

Aquela peça que quebra com frequência na sua produção, nós podemos fabricar ou até mesmo criarmos um estoque pra você

Basta enviar o desenho ao nosso setor de cotações com a sua necessidade

[cotacao@octocompontenetes.com.br](mailto:cotacao@octocompontenetes.com.br)

Itens fora do catálogo, porém, com compra padrão do cliente, também poderão ser solicitados no mesmo e-mail

## - Matrizes Cilíndricas Sem Cabeça

Com Perfil De Corte Específico

Com Posicionador / Facetado / Raio

## - Matrizes Cilíndricas Com Cabeça

Com Perfil De Corte Irregular

Com Posicionador / Facetado / Raio

## - Punções Perfuradores Com Acabeça Cônica

Topo Reto / Topo Perfil

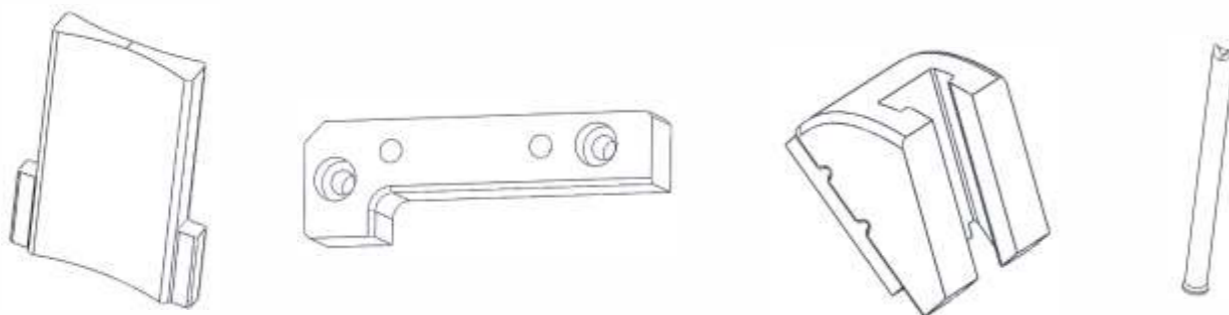
## - Porta Punções Triangulares

## - Linha Usinados Especiais

Porta Punções Especiais

Matrizes

Punções



Fabricação também em aços ferramenta nobres como :

- VF-800

- HSS M2

Revestimentos conforme necessidade e aplicabilidade do ferramental